



YALOVA DEVLET HASTANESİ HASTANE ORGANİZASYON ŞEMASI

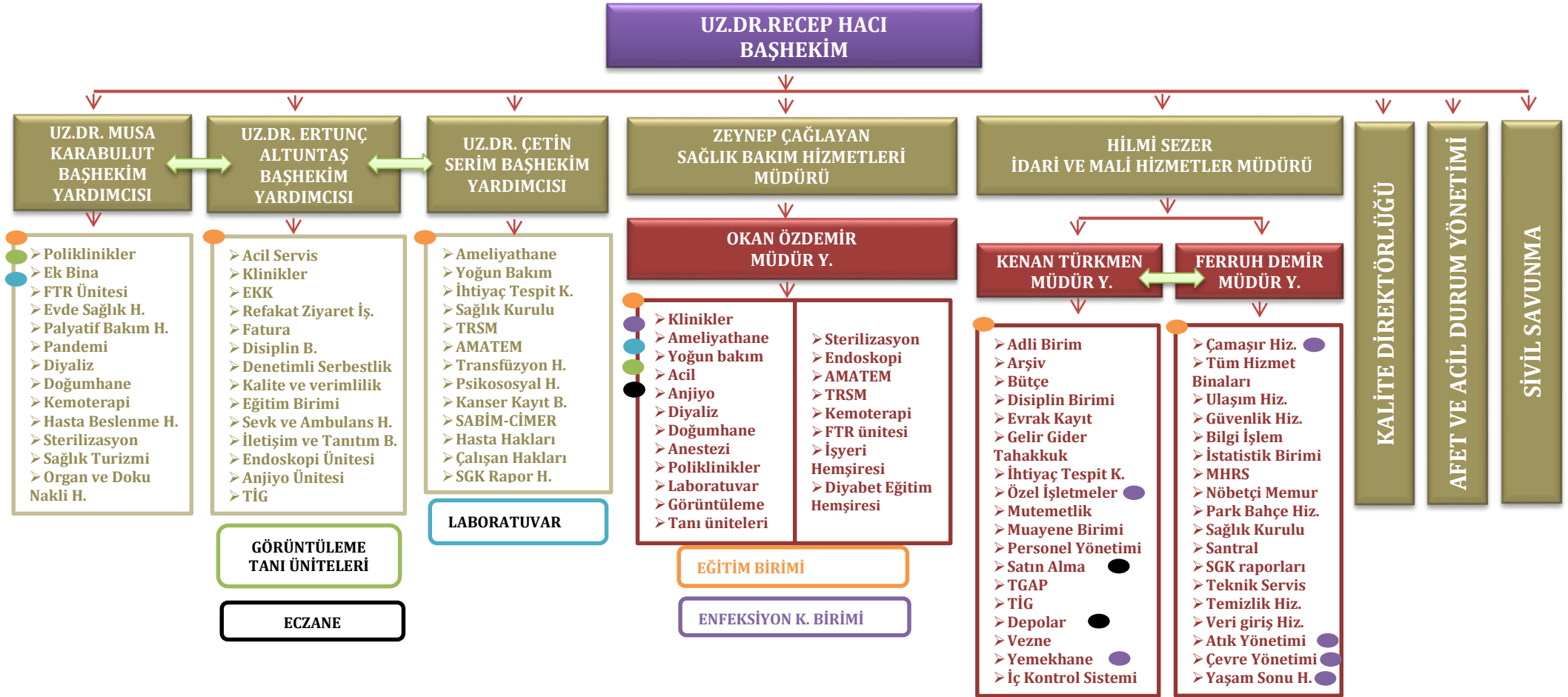
KODU:KU.YD.02

YAYIN TARİHİ:01.02.2016

REVİZYON NO:07

REVİZYON TARİHİ:21.02.2022

SAYFA NO:1/1



Dikey Hiyerarşi	↓	Kuruluşta yer alan kişileri alt-üst ilişkileri, görev ve yetkilerine göre sınıflandırma sisteminin yukarıdan aşağıya işlediğini anlatır.
Yatay Hiyerarşi	↔	Kuruluşta yer alan kişileri alt-üst ilişkileri, görev ve yetkilerine göre sınıflandırma sisteminin paralel işlediğini anlatır
Koordinasyon	—	Belirli bir amaca ulaşmak için türlü işler arasında bağlantı, ilişki, düzen ve uyum sağlayan birim veya meslek grubunu gösterir.
Entegre Çalışan Birimler	●	Eğitim Biriminin entegre çalıştığı birimleri gösterir.
Entegre Çalışan Birimler	●	Enfeksiyon Kontrol Biriminin entegre çalıştığı birimleri gösterir.
Entegre Çalışan Birimler	●	Laboratuvarın entegre çalıştığı birimleri gösterir.
Entegre Çalışan Birimler	●	Eczanenin entegre çalıştığı birimleri gösterir.
Entegre Çalışan Birimler	●	Görüntüleme ve tanı ünitelerinin entegre çalıştığı birimleri gösterir.

HAZIRLAYAN Kalite Direktörü	KONTROL EDEN Kalite Direktörü	ONAYLAYAN Başhekim
--------------------------------	----------------------------------	-----------------------